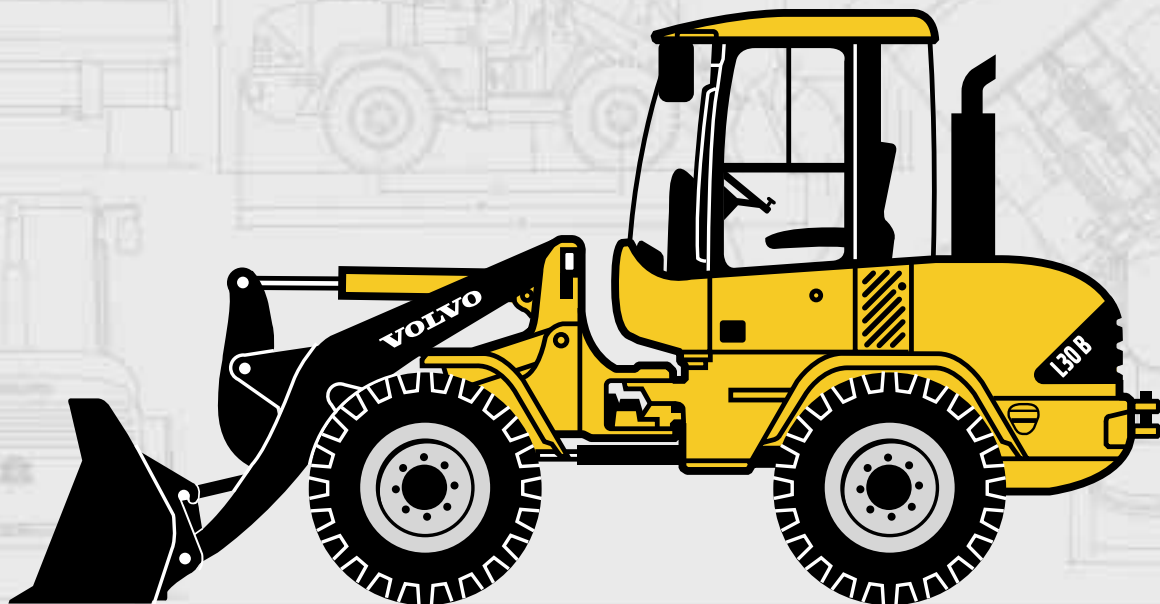


VOLVO KOMPAKT-RADLADER

L30B



- Motorleistung, brutto:
SAE J1995 52/71 kW/PS
Motorleistung, netto:
SAE J1349 50/68 kW/hp
- Einsatzgewicht:
5,1 - 5,2 t
- Schaufelinhalt:
0,9 - 1,4 m³
- Ladegabel-Nutzlast (80%):
2050 - 2300 kg
- Leistungsstarker, umwelt-
verträglicher Dieselmotor:
Leise, abgasarm, sparsam im
Kraftstoffverbrauch.
- Hydrostatischer Fahrtrieb
mit vielen Vorteilen:
 - Einfache Bedienung durch
Fahrautomatik.
 - Unverändert hohe Schubkräfte
auch bei extremem Einsatz der
Arbeitshydraulik.
 - Günstige hydrostatische
Bremsen: verschleißfrei und
sicher.
- Kraftvolle Z-Kinematik
mit 2 Hubzylindern für:
 - Hohe Reiß- und Hubkräfte im
Schaufel-Einsatz
 - Sehr gute Parallelführung im
Ladegabel-Einsatz
 - Ausgezeichnete Ladegabel-
Hubkräfte
- Optimale Traktion und
Geländegängigkeit
durch Portalachsen mit
100%iger Differentialsperre.
- Serienmäßig hydraulischer
Schnellwechsler:
Zahlreiche praxiserprobte
Anbauvarianten für ein breites
Spektrum von Einsätzen.
- Durchdachter Komfort in
der Fahrerkabine:
Fahrsitz, Armlehne und
Armaturenkonzole mit integriertem
Lenkrad individuell verstellbar.

VOLVO

Ein Radlader der Kompaktklasse von Volvo

Kompakt Radlader L30B



Fahrercomfort vom Feinsten

Steigen Sie ein in Ihren neuen Volvo-Lader und starten Sie in einen erfolgreichen Arbeitstag. Ihr Kompakter von Volvo macht es Ihnen leicht. Seine geräumige Komfortkabine ist ganz auf präzises, ermüdungsfreies Arbeiten ausgelegt: hervorragende Klimatisierung, verstellbarer Fahrersitz und individuell justierbare Lenkradsäule. Übersichtliche, klar gegliederte Instrumententafel mit Informationssystem zur Überwachung der wichtigsten Maschinenfunktionen.

Innovatives Design

Die neuen Volvo-Kleinlader können sich sehen lassen. Ihre unverwechselbar gerundete Silhouette ist richtungsweisend für eine völlig neue Baumaschinengeneration. Die formschöne Optik verbindet sich mit der Funktion: Gewölbte Heckpartie und 3-D-Panoramakabine mit minimalen Zwischenstegen erlauben eine nie dagewesene Rundumsicht - für noch mehr Sicherheit bei der Arbeit. Mit ihren kompakten Abmessungen und der zuschaltbaren 100%igen Differentialsperre meistern die Maschinen auch schwieriges Gelände mit Bravour.



Leistung ohne Kompromisse

Ausgereifte Technik, hochwertige Bauteile und eine durchdachte Konstruktion: Motor und zentrale Wartungspunkte in servicefreundlicher Queranordnung. Langlebiger hydrostatischer Fahrtrieb für konstante Kraft. Kraftvolle Z-Kinematik mit exzellenten Hub- und Reißkräften. Starke Dieselmotoren mit hohen Leistungsreserven. Vorbildlich in punkto Umweltverträglichkeit: sparsamer Kraftstoffverbrauch, abgasarmer Betrieb und reduzierte Geräuschemission. Für lärmarmen Betrieb bürgt die blaue Umweltengel-Plakette (20km/h-Version).



1 Folientastatur mit Symbolen und Leuchtdioden

- Eingabe und Abruf von Betriebsdaten
- Funktionstasten für diverse Betriebsfunktionen
- Diebstahlsperre

3 6-stelliges LED-Display

- Anzeige von Betriebsdaten

2 Farbige LED-Leuchtsymbole

- als Kontrollelemente
- als Warnelemente (rot) mit akustischem Warnsignal

4 Farbige LED-Leuchtsymbole

- Kraftstofffüllung
- Motortemperatur
- Öltemperatur Fahrtrieb



Z-Kinematik - die robuste Vielzweck-Kinematik mit den hohen Reiß- und Hubkräften. Kraftvoll in Verladung und Produktion.



Pausenlos im Einsatz

Und denken Sie an Ihre Pausenzeiten. Sonst kann es Ihnen leicht passieren, daß Sie rund um die Uhr auf Trab sind. Für einen echten Volvo-Allrounder gibt es nämlich immer was zu tun: Morgens im Schaufeleinsatz, mittags mit der Kehmaschine, nachmittags mit der Ladegabel. Oder mit einem anderen von über 60 Anbaugeräten, mit denen Sie Ihren kleinen Volvo individuell umrüsten können. Ohne großen Zeitaufwand, denn der hydraulische Schnellwechsler ist bei allen Geräten Serie.





MOTOR

Motor: Vierzylindriger Volvo Viertakt-Dieselmotor in Reihenbauweise. Direkteinspritzer mit Abgasturbolader. Öl/Luftkühlung.

Ansaugluftreinigung:

1. Papierfilter mit Anzeige in der Fahrerkabine
2. Sicherheitsfilter

Motor	D3DCDE2
Motorleistung, brutto bei	2300 r/min
SAE J1995	52 kW
SAE J1995	71 PS
Motorleistung, netto bei	2300 r/min
SAE J1349 - DIN ISO 1585	50 kW
SAE J1349 - DIN ISO 1585	68 PS
Max. Drehmoment bei	1600 r/min
SAE J1349 netto	241 Nm
DIN ISO 1585	241 Nm
Hubraum	3,11 l
Bohrung	94 mm
Hub	112 mm



ELEKTRISCHE ANLAGE

Nennspannung	12 V
Batteriespannung	12 V
Batterieleistung	88 Ah
Lichtmaschinenleistung	1120/80 W/A
Anlasserleistung	2,2 kW



KRAFTÜBERTRAGUNG

Getriebe: Hydrostatisches Getriebe, voll unter Last schaltbar, sowohl im Richtungswechsel (vorwärts und rückwärts) als auch in allen Fahrstufen. Maximale Schubkraft wird in allen Fahrstufen erreicht. «Inch-Brems-Pedal» zur stufenlosen Regelung der Fahrgeschwindigkeit.

Multifunktionshebel für Fahrtriebssteuerung, Differentialsperre und Servoventil-Betätigung.

Achsen: Allradantrieb über zwei Starrachsen in Portalbauweise.

Differentialsperre: 100%ige, hydraulisch zuschaltbare Differentialsperre in beiden Achsen.

Rahmen: Einteiliger Vorder- und Hinterrahmen, robotergeschweißt. Knick-Pendelgelenk für ein Optimum an Wendigkeit und Traktion.

Pendelhöhe eines Rades	250 mm
Spurweite	1436 mm
Maximale Pendelung	±10°
Bereifung: Größe	335/80 R20
Felge	11 x 20

Geschwindigkeit, max.;	Standard	High Speed
Fahrstufe 1, vorwärts/ rückwärts	6,0 km/h	8,0 km/h
Fahrstufe 2, vorwärts/ rückwärts	20,0 km/h	30,0 km/h



FÜLLMENGEN

Motor	10,5 l
Kraftstofftank	86,0 l
Vorderachse, insgesamt	11,0 l
Hinterachse, einsch. Getriebe	12,0 l
Hydrauliktank, einsch. Hydraulikanlage	65,0 l



BREMSANLAGE

Betriebsbremse: Zuverlässiges Zweifach-Bremssystem, auf alle Räder wirkend:

1. Verschleißfreie hydrostatische Inch-Bremse.
2. Über «Inch-Bremspedal» betätigte zentrale Reibungsbremse. Das «Inch-Bremspedal» dient in der ersten Betätigungsphase dem Inchen, in der zweiten Phase wird zusätzlich die Reibungsbremse aktiviert.

Feststellbremse: Trommelbremse, auf alle Räder wirkend.



HYDRAULIKANLAGE

Thermostatisch geregelter Ölkreislauf mit integriertem Kontrollsystem.

Hydraulik-Steuerventil: Servogesteuertes, doppelt wirkendes Dreiblock-Steuerventil mit Primär- und Sekundärabsicherung.

1. Hubfunktion
2. Kippfunktion
3. Zusatzfunktion für hydraulischen Schnellwechsler: Verriegeln, Neutralstellung, Entriegeln
Als Option kann diese Funktion für den Betrieb von Sonderausrüstungen hergerichtet werden.

Hydraulik-Ölfilter: Kombierter Saug- und Rücklaufilter mit einem Feinheitsgrad von 10 µm. Der Filter ist ohne Entleerung des Tanks auswechselbar.

Hydraulikpumpe: Zahnradpumpe

Hydraulik-Förderpumpe	
Fördermenge	55 l/min
bei Motordrehzahl	2300 r/min
Druckabsicherung	23 MPa



LENKUNG

Zentrale hydrostatische Knick-Pendellenkung mit gedämpfter Seitenpendelung.

Lenkpumpe: Zahnradpumpe

Lenkzylinder: 1 doppelt wirkender Lenkzylinder

Lenkung	
Knickwinkel	±40°
Lenkpumpe	
Fördermenge	25 l/min
bei Motordrehzahl	2300 r/min
Druckabsicherung	18,5 MPa

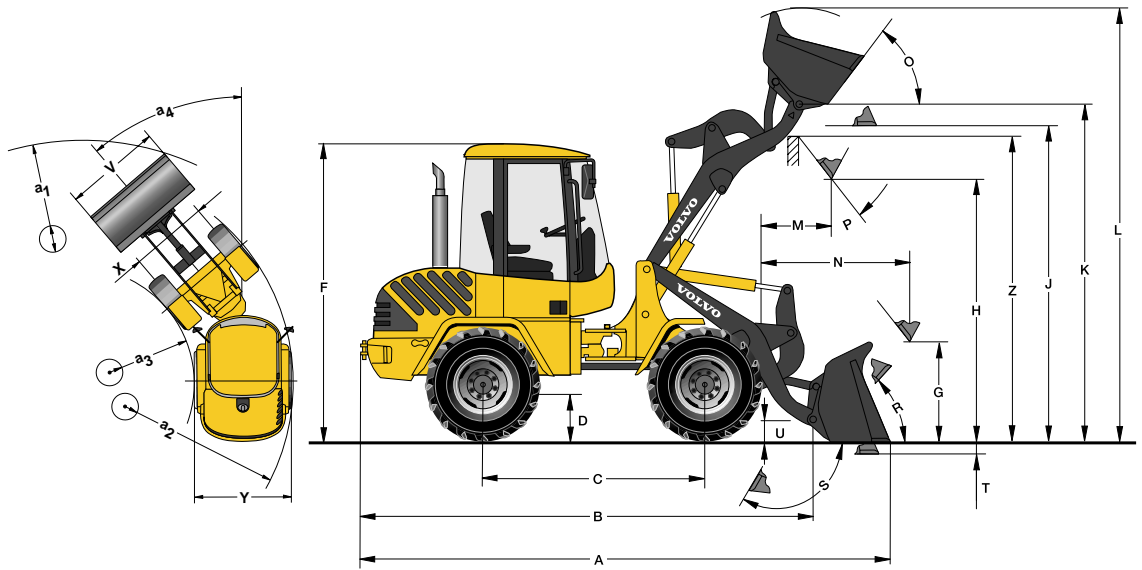


KINEMATIK

Kinematiksystem:	Z
Hubzylinder	2
Kippzylinder	1
Hubzeit (beladen)	6,5 s
Senkzeit (leer)	3,5 s
Auskippzeit	1,5 s
Rückkippzeit	2,0 s

ABMESSUNGEN • Z-KINEMATIK

L30B mit Z-Kinematik, Z-Geräteträger und Bereifung 335/80 R20		
B	4390	mm
C	2150	mm
D	465	mm
F	2690	mm
G	870	mm
J	3000	mm
K	3200	mm
O	70	°
P	45	°
R	50	°
S	140	°
U	200	mm
X	1436	mm
Y	1758	mm
Z	2900	mm
a ₂	3880	mm
a ₃	2070	mm
a ₄	±40	°



ARBEITSWERTE • Z-KINEMATIK

Daten nach Schaufeltyp		Universal-		Leichtgut-		Klapp-	Hochkipp-
L30B mit Z-Kinematik, Z-Geräteträger und Bereifung 335/80 R20							
Schaufelinhalt	m ³	0,9	1,0	1,2	1,4	0,8	1,2
Schüttgewicht	kg/m ³	1800	1600	1300	1100	1800	1100
Kipplast, ohne Lenkeinschlag (ISO / DIS)	kg	3800	3700	3650	3550	3450	3200
Kipplast, voller Lenkeinschlag 40° (ISO / DIS)	kg	3350	3300	3250	3150	3050	2850
Hubkraft, max.	kN	46,5	45,5	44,5	44,0	43,5	40,0
Reißkraft	kN	55,0	48,0	42,5	42,5	52,0	-
A Gesamtlänge	mm	5185	5285	5390	5390	5220	5540
L Hubhöhe	mm	4160	4205	4290	4290	4080	4970
V Schaufelbreite	mm	1800	1800	1800	2000	1800	1900
a ₁ Wendekreisdurchmesser	mm	8400	8480	8550	8710	8430	8750
T Schaufel-Tiefstellung, max.	mm	105	105	105	105	110	105
H Schütthöhe	mm	2520	2450	2370	2370	2470	3635
M Reichweite bei voller Höhe	mm	705	775	845	845	695	915
N Reichweite, max.	mm	1485	1550	1625	1625	1470	2090
Einsatzgewicht	kg	5100	5120	5150	5180	5290	5400

Daten mit Ladegabel		ohne Gegen- gewicht	mit 330 kg Gegen- gewicht	Schaufeldaten mit Gegengewicht 330 kg Gültig für alle Schaufeltypen	
Schwerpunktsabstand 500 mm					
Kipplast, geknickt (ISO / DIS)	kg	2590	2920	Schüttgewicht	+200 kg/m ³
Nutzlast nach EN 474-3, 60/80 %	kg	1550/2050	1750/2300	Kipplast, ohne Lenkeinschlag (ISO/DIS)	+550 kg
Nutzlast 80 %, Transportstellung, 40° geknickt	kg	2350	2500	Kipplast, voller Lenkeinschlag 40° (ISO/DIS)	+500 kg

STANDARDAUSFÜHRUNG

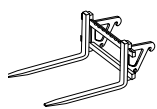
<p>Motor Dieselmotor mit Direkteinspritzung Zusatz-Kraftstofffilter Kaltstartvorrichtung Ansaugluftfilter in zwei Stufen</p> <p>Elektrische Anlage Drehstromlichtmaschine 80 A Beleuchtung Hauptscheinwerfer: Fernlicht/ Abblendlicht/asymmetrisch (Halogenlampen) Arbeitsscheinwerfer (2 vorn/1 hinten) Standlicht Rücklicht Bremslicht Fahrtrichtungsanzeiger Warnblinkanlage Fahrerhausbeleuchtung</p> <p>Armaturen Multifunktionshebel 12 Volt Steckdose Signalhorn Warnblinkanlage Startsperre</p> <p>Informationssystem: Analog-LED-Anzeige-Elemente für: Kraftstofffüllung Motortemperatur Öltemperatur Fahrtrieb Digital-LED-Kontrollanzeige mit farbigen Leuchtsymbolen für: Fahrtrichtung (vorwärts/rückwärts) Blinker Vorglühen Fernlicht</p>	<p>Differentialsperre Hubgestellfederung (Option) Ladegabelbetrieb (Option) Digital-LED-Warnanzeige mit roten Leuchtsymbolen und aku- stischem Warnsignal für: Feststellbremse Luftfilter-Verschmutzung Öltemperatur Fahrtrieb Motortemperatur Motor-Öldruck Batterieladung Rücklaufilter Folientastatur mit Symbolen und integrierten Leuchtdioden für: Begrenzungslicht Arbeitsscheinwerfer (vorn/hinten) Scheibenwischer (hinten) Rundumleuchte (Option) Hubgestellfederung Ein/Aus (Option) Verriegelung Geräteträger TPV- System (Option) Fahrumschaltung auf Multifunktionshebel Funktionstasten kombiniert mit Digital-LED-Display: Zu Eingabe und Abruf von Betriebs- und Service- Information Für Diebstahlsperrenfunktion</p> <p>Kraftübertragung Hydrostatisches Getriebe Zuschaltbare 100% Differential- sperre</p> <p>Bereifung 335/80 R20</p>	<p>Hydraulikanlage Zahnradpumpe Dreiblock-Steuerventil 3. hydraulischer Kreislauf</p> <p>Service und Wartung Werkzeugsatz Radmutter-Schlüsselsatz</p> <p>Kabine, außen ROPS/FOPS-Kabine, elastisch gelagert Beidseitiger Ein- und Ausstieg Abschließbare Türen Getöntes Sicherheitsglas Scheibenwischer an Front-und Heckscheibe Front- und Heckenscheiben- waschanlage Schiebefenster in der Tür (links) Aufstellbare Türen Außenrückspiegel (rechts/links)</p> <p>Kabine, innen Mehrfach verstellbarer Fahrersitz Verstellbare Lenksäule Sicherheitsgurt Sonnenblende Heizungsanlage mit Frischluft- filter und Defroster (vorn/ hinten) Kabinenbelüftung Vorbereitung für Klimaanlage Aufbewahrungsfach in der Kabine</p>	<p>Arbeitseinrichtung Ladestellungsanzeige Schnellwechsel-Geräteträger (hydraulisch)</p> <p>Karosserie Kotflügel (vorn/hinten) Abschließbare Motorhaube Auspuff nach oben Abschleppvorrichtung Verladeösen</p> <p>Internationale Standards für Maschine und Produktion Qualität: DIN/ISO 9001 Sicherheit: CE - Kennzeichnung Maschinenrichtlinie 98/37/EG ROPS ISO 3471 FOPS ISO 3449 Einsatzgewicht: ISO 7131 Kipplast / Nutzlast: ISO / DIS 14397-1 EMV (elektromagnetische Verträglichkeit) 89/336/EWG mit Ergänzungen Umwelt: DIN/ISO 14001 Geräuschpegel: 2000/14/EC Umweltzeichen «lärmarm» RAL - UZ 53 (20km/h-Version)</p> <p>Vollständige StVZO-Ausrüstung (Standard Maschine)</p>
--	---	--	---

SONDERAUSRÜSTUNG

<p>Motor Motorvorheizung Luftfilter (Turbo II) Ölbadluftfilter Rußpartikelfilter</p> <p>Hydraulikanlage Zusatzhydraulik zum 3. hydr. Kreislauf 4. hydraulischer Kreislauf Zusatzpumpe</p>	<p>Kabine Handgasregler Drehinchventil Klimaanlage Radio Zusätzlicher Arbeitsscheinwerfer (hinten links) Luftgefederter Fahrersitz</p>	<p>Arbeitseinrichtung Hubgestellfederung</p> <p>Umwelt Biologisch abbaubares Hydrauliköl Lärmarme Ausführung (High Speed-Version)</p> <p>Karosserie Gegengewicht 330 kg</p>	<p>Sicherheit Diebstahlsperre Schutzgitter für: • Hauptscheinwerfer • Arbeitsscheinwerfer • Rückleuchten Rundumleuchte Akustischer Rückfahr- Signalgeber</p>
---	--	---	--

ANBAUGERÄTE

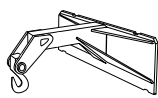
Auswahl der gängigsten Anbaugeräte. Weitere Geräte sowie ver-
schiedene Schaufeltypen und -ausführungen auf Anfrage.



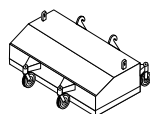
Ladegabel



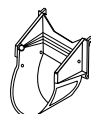
Klappschaufel



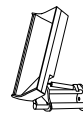
Lasthaken



Kehmaschine



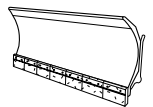
Baumpflanz-
Schaufel



Seitenkipp-
Schaufel



Dunggabel



Schneepflug

Wir behalten uns das Recht zur Änderung technischer Daten und zu konstruktiven Maßnahmen ohne Ankündigung vor.
Die Abbildungen zeigen nicht immer die Standardausführung der Maschinen.

VOLVO

Construction Equipment

Ref. No. 25 1 430 5572
Printed in PDF
Volvo, Konz

German
CWL
2003.10