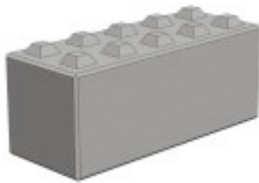


Betonblöcke

- stapelbare massive Blocksteine -

- auch in Farbbeton erhältlich, Preis auf Anfrage -

Block 1



Betonblock 180x60x60

Gewicht 1.550 kg

Block 2



Betonblock 120x60x60

Gewicht 780 kg

Block 3



Betonblock 60x60x60

Gewicht 520 kg

Betonblöcke haben viele Vorteile:

- Betonblock-Mauer
- schneller Auf- und Umbau
- besonders für platzsparende Lösungen
- einsetzbar für Lagerboxen, für Deponieraum, für Umschlaganlagen z.B. im Baustoffhandel, in der Landwirtschaft für Silos, im Privatbereich für Garagen und Carports, für Lärm-, Sicht- und Hochwasserschutz, für Böschungs-Befestigungen usw.

Voraussetzung ist ein planebener, tragfähiger Untergrund.